

Детальная инструкция по настройке клиента Ventrilo

Автор: AdminSolarStrike

16.02.2010 00:40 - Обновлено 11.09.2011 18:17

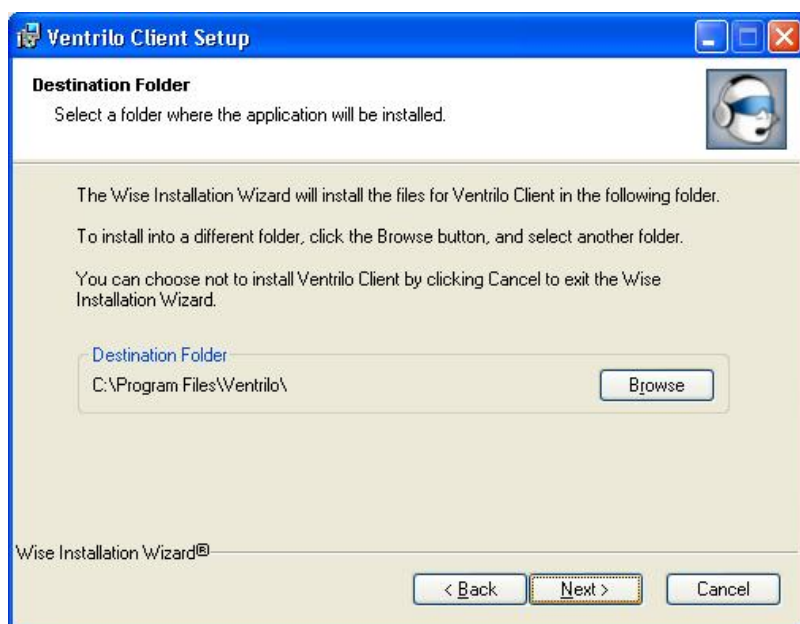
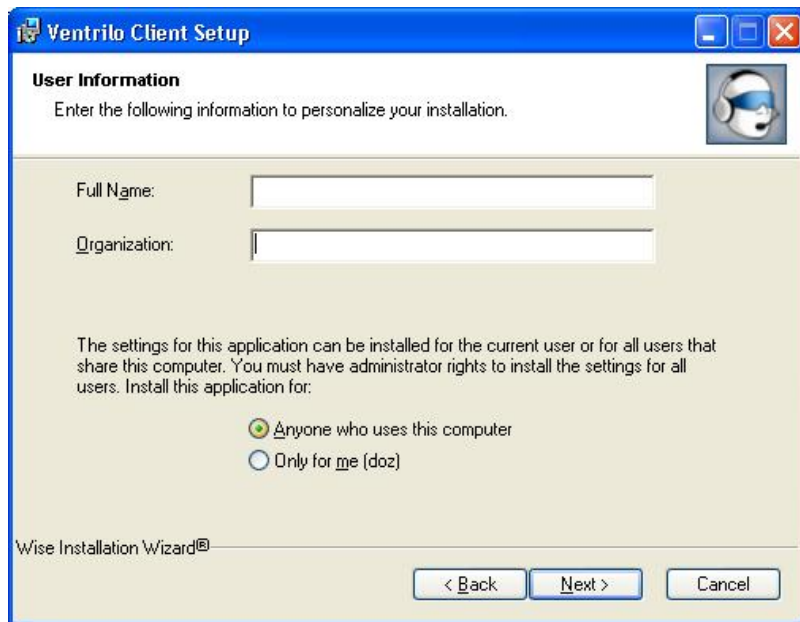
1. Качаем клиента
2. Устанавливаем.



Детальная инструкция по настройке клиента Ventrilo

Автор: AdminSolarStrike

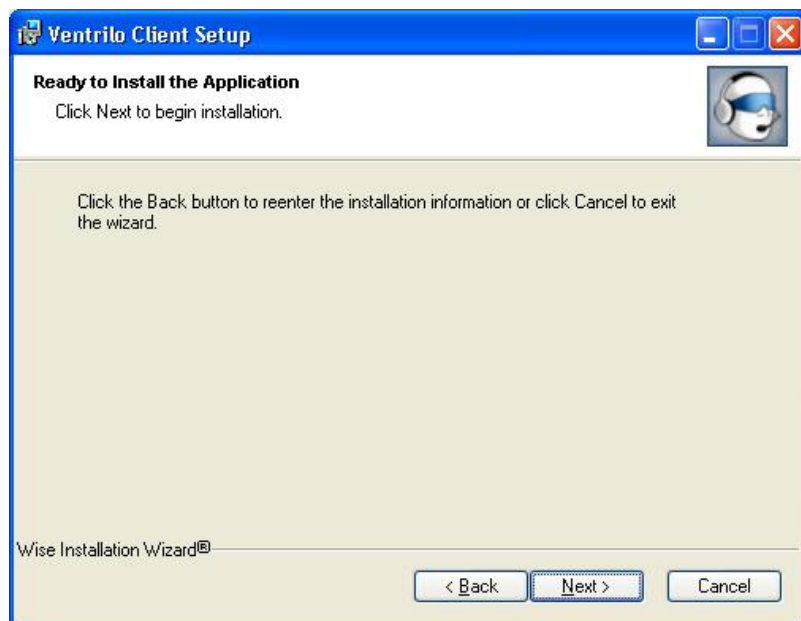
16.02.2010 00:40 - Обновлено 11.09.2011 18:17



Детальная инструкция по настройке клиента Ventrilo

Автор: AdminSolarStrike

16.02.2010 00:40 - Обновлено 11.09.2011 18:17



3.3 запускаем.

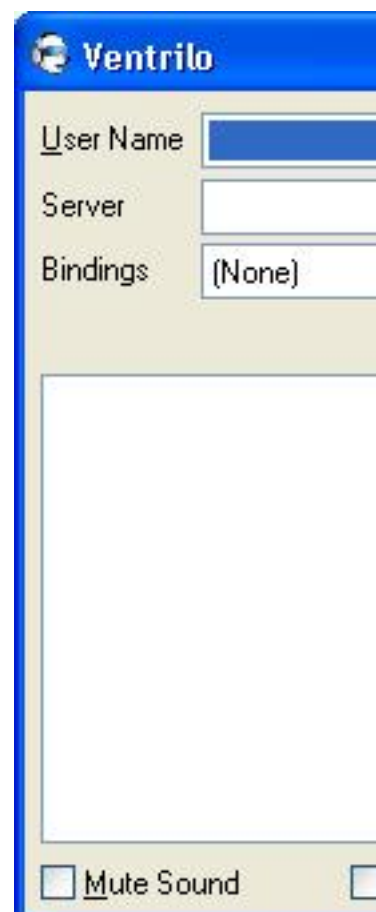
Детальная инструкция по настройке клиента Ventrilo

Автор: AdminSolarStrike

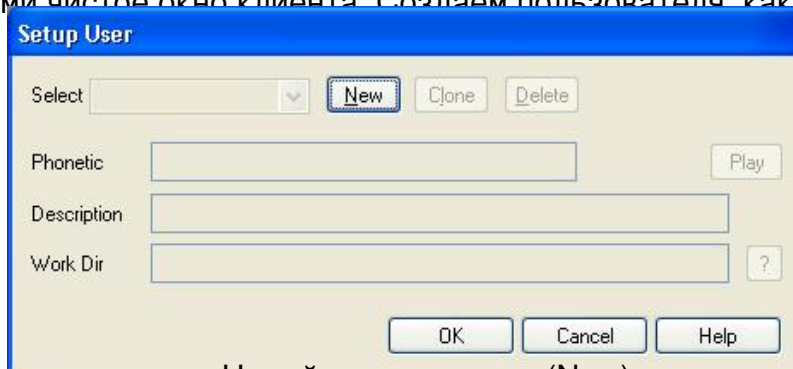
16.02.2010 00:40 - Обновлено 11.09.2011 18:17



Тут он предлагает скачать инструкцию с интернета, выбираем “нет”.



Перед нами чистое окно клиента. Создаем пользователя, как показано на рисунке

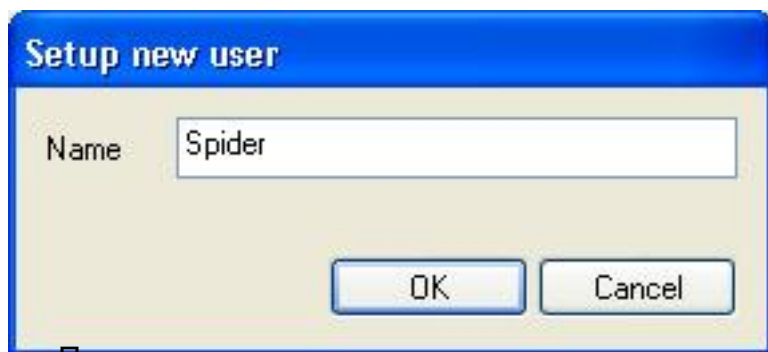


Тут выбираем что у нас Новый пользователь (New)

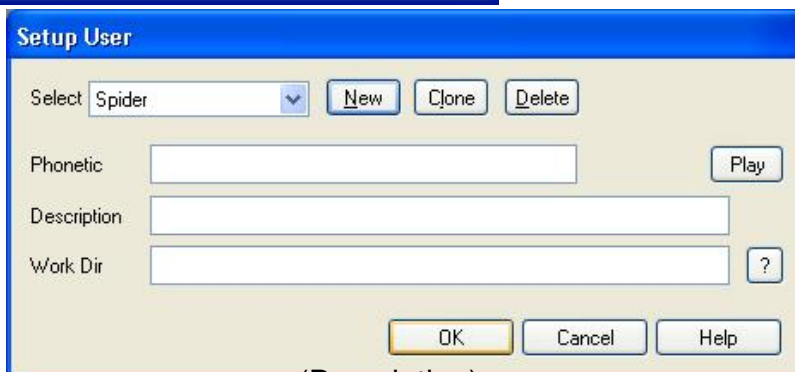
Детальная инструкция по настройке клиента Ventrilo

Автор: AdminSolarStrike

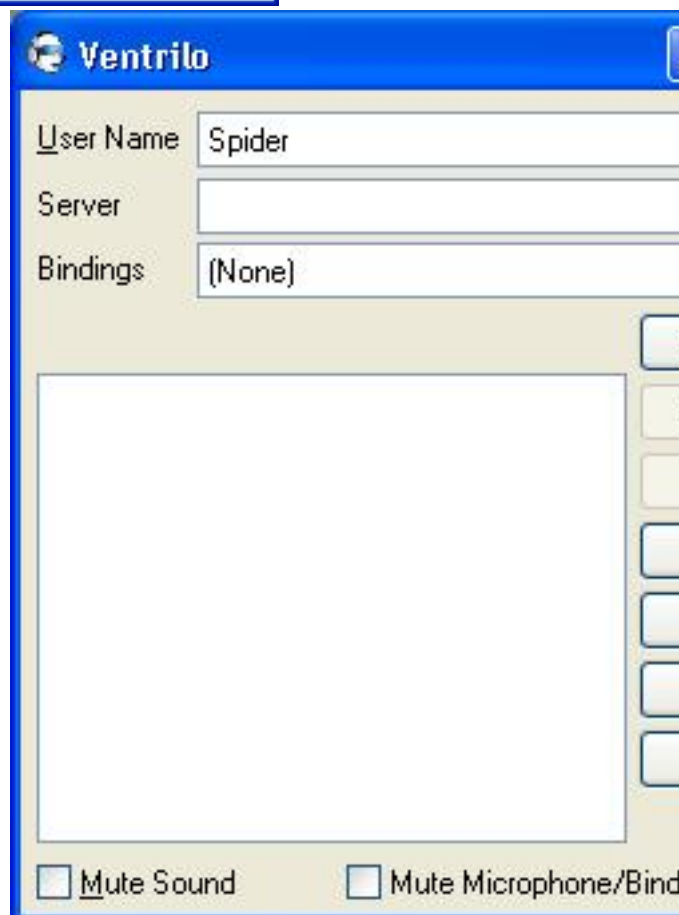
16.02.2010 00:40 - Обновлено 11.09.2011 18:17



Пишем имя



Если нужно указываем описание (Description)

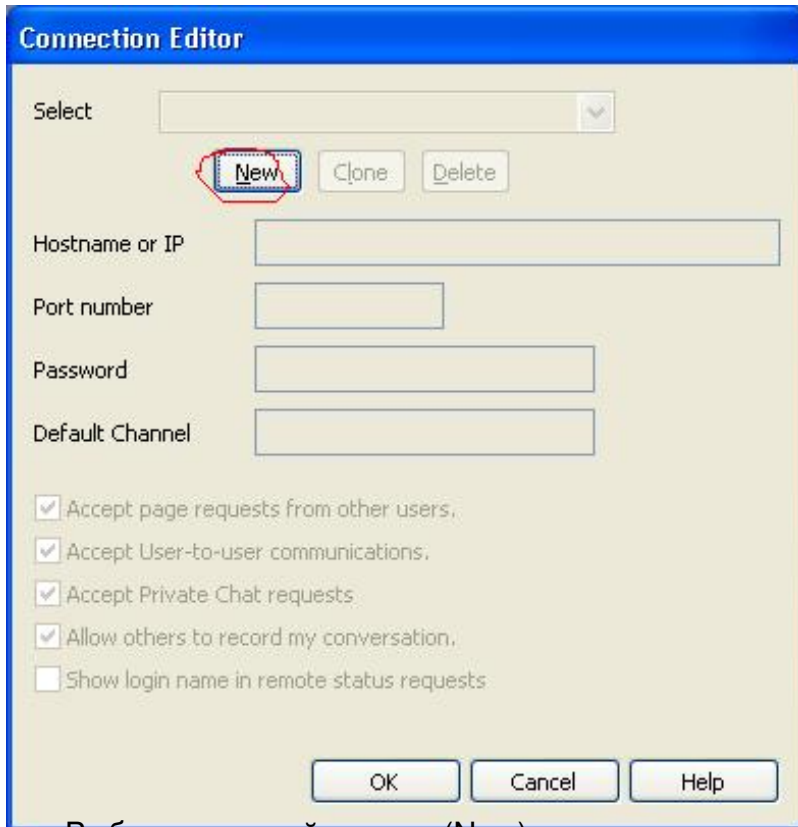


Создаем аналогично сервер

Детальная инструкция по настройке клиента Ventrilo

Автор: AdminSolarStrike

16.02.2010 00:40 - Обновлено 11.09.2011 18:17



Выбираем новый сервер (New)

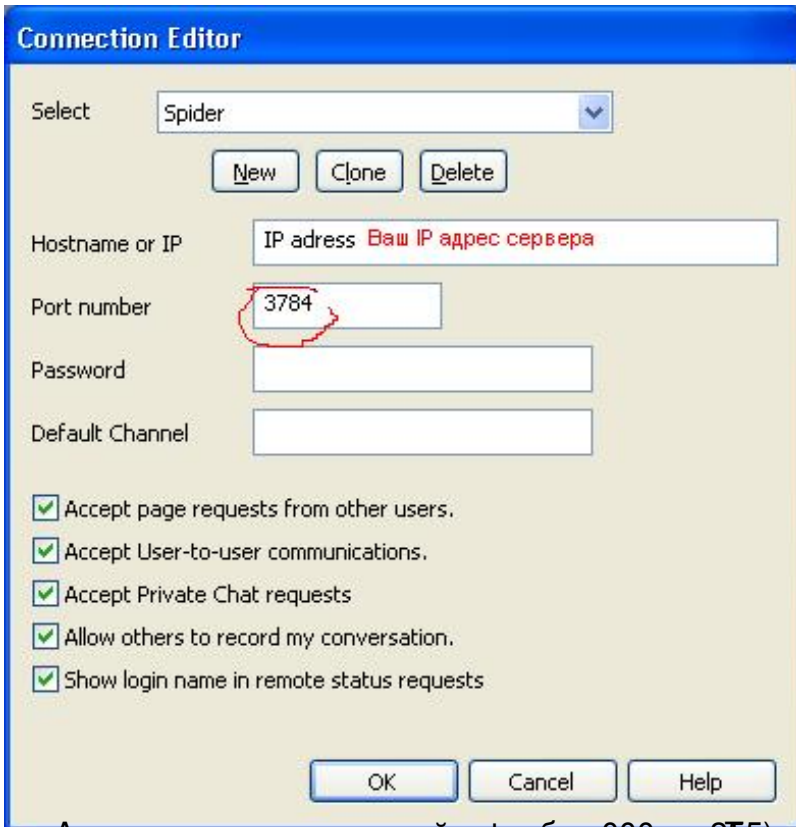


Имя сервера (Name) обязательно должно совпадать с именем пользователя и

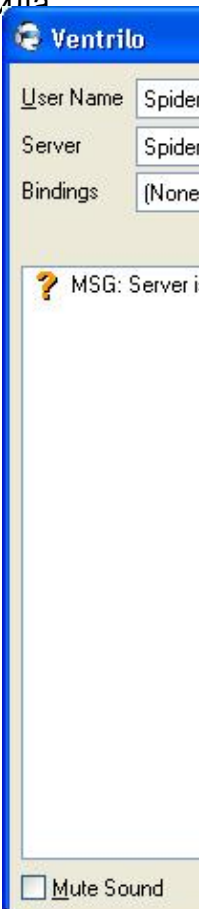
Детальная инструкция по настройке клиента Ventrilo

Автор: AdminSolarStrike

16.02.2010 00:40 - Обновлено 11.09.2011 18:17



А также инструкция для клиента (пейджер) от разработчика (006 сервер 275) на сайте IP Адреса (до 3784) Быше ви пз

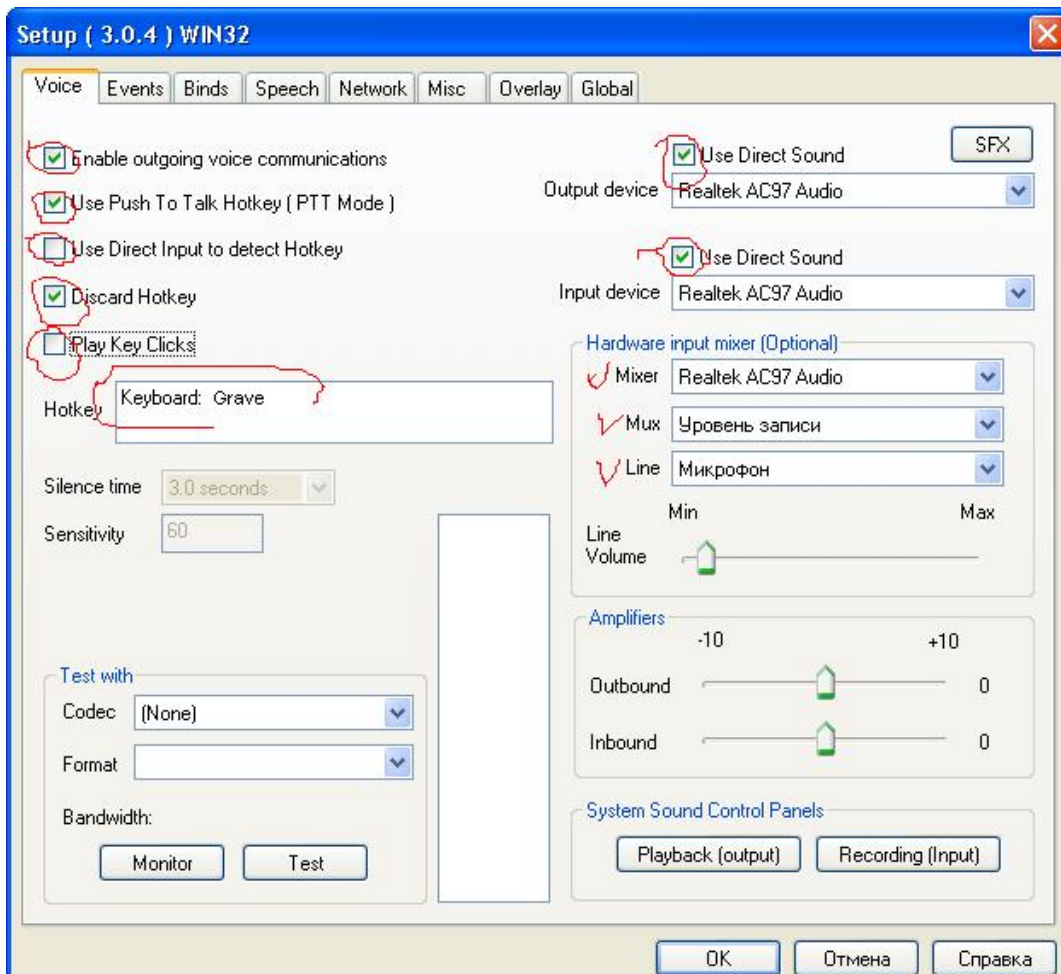


Установка и настройка клиента Ventrilo (пейджер) от разработчика (006 сервер 275) на сайте IP Адреса (до 3784) Быше ви пз

Детальная инструкция по настройке клиента Ventrilo

Автор: AdminSolarStrike

16.02.2010 00:40 - Обновлено 11.09.2011 18:17



Видеоинструкция по настройке клиента Ventrilo: [http://www.youtube.com/watch?v=...](#)